



Chara Expo 2015
出展のご案内

2015.6.20_(SAT) - **6.21**_(SUN)



© CharaExpo Committee All rights reserved.

Illust: 西あすか (Asuka Nishi)

イベント要旨

CharaExpoは、2015年に初開催となるイベントです。

このイベントでは、日本のコンテンツ（アニメ・漫画・ゲーム・カードゲーム・コスプレ）のファンの方々が、クリエイターと触れ合えるイベントを目指しています。

この時期、世界的にも同様のイベントは開催されておらず、また、同国では冬季にAnime Festival Asiaが開催されていることから、夏季・冬季の二つの季節にこのようなイベントを開催することはファン・クリエイターにとって重要なことであると考えます。これほど多くコンテンツに、一挙に触れられるイベントは他にはそうありません。

エキシビションブースと物販ブース以外に、キャラエキスポでは、海外イベントにはめったに参加されない、作家の方々の参加も予定しています。

また、“エンターテインメントステージ”という、ファンがゲストと交流できる機会も設けます。アニメーションやゲームのキャラクターデザイナー、漫画家、プロデューサー、監督、シナリオライター、ディレクター、声優、コスプレイヤーなどを招き、お話を伺います。

イベント名	CharaExpo 2015
日程	2015年6月20日～21日 (10:00am - 18:00pm)
開催地	シンガポール エクスポ ホール8
入場料	S\$6 (事前販売), S\$8 (当日) シンガポール外の参加者にはチケット特典が付与されます (詳細未定)。



動員目標: 20,000人

エキシビションゾーン

コンテンツホルダーによる各コンテンツの展示、また関連商品の販売を行っていただきます。

クリエイターゾーン

コンテンツクリエイターの方々にご自身の作品の紹介、販売を行っていただきます。

エンターテインメントステージゾーン

ステージにてコンテンツクリエイターや制作スタッフによる作品の発表、また観客も一体となって楽しむことができるイベントを創り出します。



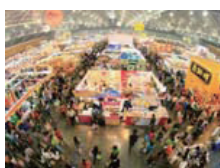
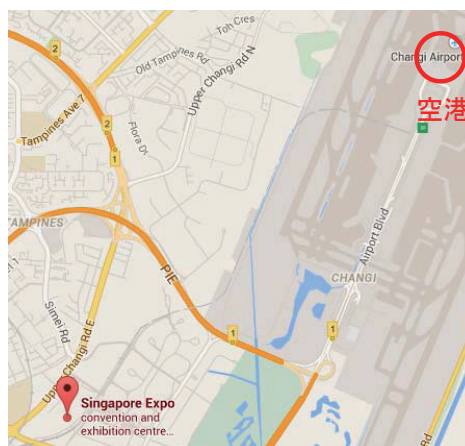
開催地- Singapore EXPO

住所：
Singapore EXPO
1 Expo Drive, #02-01,
Singapore 486150

お問い合わせメール：
sales@singaporeexpo.com.sg

アクセス：
— EXPO MRT駅から徒歩5分
— 近隣バス停より徒歩5分
— 駐車台数2,200 以上

イベントスペース：
イベントホールの $\frac{1}{2}$ 、約5,000 平方メートル



キャラエキスポの意義

■東南アジアにおいて、1年の中で、6月ごろは日本のコンテンツを扱う大規模なイベントが存在しない

シンガポールは東南アジア地域からアクセスしやすい国である
また、夏季休暇と同時期であるため、大幅な集客が見込める

■新作、旧作含めのコンテンツを売り込むベストなタイミング

アニメクールの変わり目である
クールの終わりなので、人気タイトルを強く押し出すことができる
翌シーズンから始まる新規コンテンツを宣伝する良い時期でもある

■なぜクリエイターに注目するのか？

近年、声優・歌手の露出・取材は増加傾向
しかしながら、海外イベントでは、いまだプロデューサー、漫画家、イラストレーターが招待されることは少ない
東南アジアのファンにとって、そのようなクリエイターは憧れの存在であり、彼らの姿を一目見る機会を心待ちにしている

出展者情報

イベントの入場料で、来場者はイベント内のすべての公共ゾーンへ入ることが可能です。（エキシビジョンゾーン、クリエイターゾーン、エンターテイメントステージゾーンなど。）来場者は好きなキャラクターの関連商品を楽しむことができ、またコンテンツのクリエイターや制作陣へ質問をすることができます。

応募締切

早期申込特別パッケージ
2月24日
一次締切
3月31日 最終締切

出展者の構成要素



費用・その他料金

出展費用・その他料金

1. 出展ブース料 (2日間 / 1ブース : 3m X 3m)

		1ブース単価
1ブース	¥270,000	¥270,000
2ブース	¥450,000	¥225,000
3ブース	¥630,000	¥210,000
4-9ブース	¥180,000 (1ブースあたり)	¥180,000
10ブース以上	¥162,000 (1ブースあたり)	¥162,000
20ブース	¥2,700,000 (20ブース以上はご相談下さい)	¥135,000

*非課税

施工	出展者には、3ブース以下の場合には無料で提供されます。 <ul style="list-style-type: none"> ・ シェルスキーム ・ 蛍光灯 ・ カーペット ・ 机 x 1台 ・ 椅子 x 2個 ・ 電源 x 1個 ・ ゴミ箱 x 1個 ※4ブース以上の場合にはスペースのみのお渡しとなります。
入場可能エリア	CharaExpo 2015 & 出展者共通控え室
出展者バス	1ブース4人分のバス、追加1ブースごとに2人分のバスを提供

2. エンターテイメントステージ料 (40分)

40 分間のトークショー・観客への紹介 - ¥270,000/40分
観客とのQ&A セッション (スクリーンと翻訳者をご用意します)

※日本円でお支払い下さい。

(シンガポールドルでのお支払いをご希望の場合はプシロードSouth East Asiaにお問い合わせ下さい。)

プロモーションパッケージ

基本パッケージ - 無料

宣伝&広告	<ul style="list-style-type: none"> CharaExpo 2015のイベントブックレットとHPへの掲載 2015年4月～6月にCharaExpo の一部のオンラインメディアチャンネルで放送・特集*
-------	--

スタンダードパッケージ - ¥225,000

宣伝&広告	<ul style="list-style-type: none"> CharaExpo 2015のイベントブックレットとHPへのロゴの掲載 様々な広告・プロモーション素材などへのロゴの掲載 3ヶ月にわたって、CharaExpoのすべてのメディアチャンネルでの制限なしの放送・特集（websites, Facebook, Twitterなどを含む）* イベント終了後も2015年の6月～8月の3ヶ月にわたって放送 CharaExpo 2016の早期通知・優先登録・優先選択権 CharaExpo 2015 のお楽しみグッズ袋に小アイテムを1つ無料で封入可能！**
-------	---

* 素材や情報は掲載希望の最低1週間前には、出展者よりお送りいただけますよう、お願い申し上げます。
**条件によります。

早期申込特別パッケージ - 無料 (申込締切: 2015年2月24日)

宣伝&広告	<ul style="list-style-type: none"> 2月26日に行われるCharaExpo 2015のスペシャルカンファレンスで発表 CharaExpo 2015のイベントパンフレットとHPへのロゴと情報の掲載 2015年3月～6月の4ヶ月にわたって、すべてのメディアチャンネルでの制限なしの放送・特集（websites, Facebook, Twitterなどを含む）* イベント終了後も2015年の6月～8月の3ヶ月にわたって放送 CharaExpo 2016の早期通知・優先登録・優先選択権 CharaExpo 2015 のお楽しみグッズ袋に小アイテムを1つ無料で封入可能！**
-------	---

* 素材や情報は掲載希望の最低1週間前には、出展者よりお送りいただけますよう、お願い申し上げます。
**条件によります。

出展者情報

プロモーションパッケージ

	ベーシック パッケージ	スタンダード パッケージ	早期申込 パッケージ
価格	無料	¥225,000	無料 (2/24まで)
出展者パス	1ブース4人分のパス、追加1ブースごとに2人分のパスを提供		
出展者共通控え室	✓	✓	✓
CharaExpo関連 メディアでの宣伝	回数制限あり	回数制限なし	回数制限なし
ブックレット・HPへの掲載	✓	✓	✓
広告物への掲載・メディア 紹介	✗	✓	✓
イベント終了後の紹介	✗	✓	✗
お楽しみグッズ袋へのアイ テム封入（無料）	✗	✓	✓
プレスカンファレンスでの 紹介	✗	✗	✓

スポンサーシップ

● CharaExpo 2015 のお楽しみグッズ袋 – 12,000袋

- B3 の再利用可能トートバッグがすべての参加者に配布されます。

小アイテム * A5 サイズ以下、厚み3cm以下	¥180,000
中アイテム * A4サイズ以下、厚み3cm以下	¥225,000
中アイテム * A3サイズ以下、厚み3cm以下	¥247,500
定型外アイテム	値段についてはお問い合わせください。
お楽しみグッズ袋 – ブランド印刷 * ロゴ（白黒）が袋に印刷されます	¥270,000
お楽しみグッズ袋 – 限定ブランド印刷 * ロゴ（白黒）が袋に印刷されます * 他の出展者のロゴのみは、記載されません。（ただしCharaExpo 2015ロゴ以外のロゴは記載されます）	¥135,000

* アイテムがCharaExpo 2015 限定の場合は、費用は相談可能です。（条件によります）

* アイテムがCharaExpo 2015 で初めて配布されるもの場合は、費用は相談可能です。（条件によります）

お楽しみグッズ袋 – ブランド印刷あり 締切日：2015年3月13日
封入物の締切：2015年3月15日

● A5 イベントブックレット – 15,000冊

- A5フルカラー
- イベントマップ・フロアプラン・イベント内容・出展者リスト・ゲスト特集など
その他多数

A5 半ページ広告	¥90,000
A5 1ページフル広告	¥135,000
A5 見開き広告	¥162,000

* 封入物は受け付けられません

* 素材・デザインは出展者にご提供いただきます。

• 申込が確認され次第、データの仕様等をご案内いたします。

A5 イベントブックレット申込 : 2015年3月20日
A5 イベントブックレット最終入稿日：2015年5月1日

メインサポーター



株式会社ブシロードは、カードファイト!!ヴァンガード、フューチャーカード バディファイト、探偵オペラ ミルキィホームズ、ヴァイスシュヴァルツ、またその他のスマートフォンアプリ等で世界中に展開するエンターテインメント企業です。

グループ会社：Bushiroad South East Asia Pte Ltd, Bushiroad USA Inc., ブシロードメディア, ブシロードミュージック, 新日本プロレスリング株式会社

私たちは、カードファイト!!ヴァンガード、フューチャーカード バディファイト、ヴァイスシュヴァルツ、ChaosTCG、Five Crossといったブシロードのカードゲームをさらに海外市場へ広めるために2011年11月12日にBushiroad South East Asia Pte Ltd をシンガポールに設立いたしました。

Official website : <http://bushiroad.com/en/>

ブシロード展示コンテンツ

- ・カードファイト!!ヴァンガード
- ・フューチャーカード バディファイト
- ・新日本プロレスリング株式会社
- ・ラブライブ!スクールアイドルフェスティバル



ブシロード主催の海外イベント(2014) :

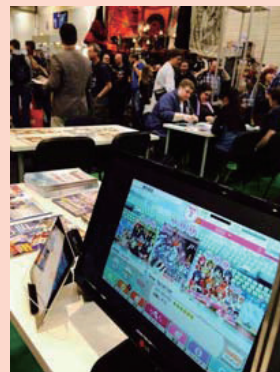
- ・ Bushiroad Spring Fest 2014
-全世界19カ所 (フィリピン、マレーシア、スウェーデン、ポルトガル、北米、メキシコなどを含む)
- ・ Bushiroad World Championship 2014
-全世界21カ所 (シンガポール・オーストラリア・ドイツ・北米・プエルトリコなど含む)



Anime Festival Asia 2014, Singapore

ブシロード出展の海外イベント (2014) :

- ・ Spiel Game Fair - エッセン, ドイツ
- ・ PAX Australia - メルボルン, オーストラリア
- ・ Anime Expo - ロサンゼルス, アメリカ合衆国
- ・ Anime Festival Asia Indonesia 2014
- ジャカルタ, インドネシア
- ・ Anime Festival Asia 2014 - シンガポール...その他多数



Spiel Game Fair - Essen, Germany



Bushiroad World Championship 2014, Greece



Bushiroad World Championship 2014, Indonesia

プロモーション・広告

シンガポールでの本イベントについての プロモーション・広告

1. TV CM 広告

- OKTO Channel(地上波放送)
- Hello! Japan(Starhub Cable TV チャンネル)



2. バスラッピング

- 1回目 - Bushiroad & CharaExpo 2015 プロモーション SMRT バス 5台
(2015, 2/2 - 4/26)
- 2回目 - ラブライブ! スクールアイドルフェスティバル& CharaExpo 2015
プロモーション SMRT バス (2015年3 - 6月)



3. プレスカンファレンス

2015年2月26日(シンガポールにて)

ゲスト：棚橋弘至(新日本プロレスリング)、声優 橘田いずみ



棚橋弘至

橘田いずみ

4. オンラインメディア

- キャラエキスポ公式ホームページ
- キャラエキスポ Facebook & Twitter
- メールマガジン
- ブシロードの公式メディアでのタイアップ & 放送

5. 小売店

PRポスター、フライヤー & 販促物をシンガポール、マレーシア、インドネシアにある100以上のブシロード公認店へ配布

連絡先

◆ Chara Expo 2015実行委員会 主催者（日本事務局）

- 株式会社ブシロード
- 東京都中野区中央1-38-1
- 担当： 古谷、シャーリーン
- Tel: 03-4500-4852
- Fax: 03-5348-0855

◆ Chara Expo 2015実行委員会 主催者（シンガポール事務局）

- Bushiroad South East Asia Pte., Ltd.
- 331 North Bridge Road#03-03
Odeon Towers, Singapore 188720
- 担当：カイ、佐藤
- Tel： +65-6337-1153



<http://chara-expo.com/>



<https://www.facebook.com/CharaExpo>



@CharaExpo



inquiry@chara-expo.com

スケジュール

エキシビジョンブース –早期申込パッケージ &初回締め切り	2015年2月24日
第一回 プレスカンファレンス	2015年2月26日
エキシビジョンブース –最終締め切り	2015年3月31日
出展者マニュアル配布	2015年3月
出展者情報リリース	2015年4月前半
チケット販売	2015年4月中旬
ステージ振り分け –初回締切	2015年4月3日
ステージ振り分け –最終締切	2015年4月17日
ステージ情報公開	2015年4月後半
出展者支払	2015年6月12日まで (変更の可能性あり)
準備/施工	2015年6月19日
CharaExpo 2015	2015年6月20日～21日

出展募集要項

※ご出展に際しましては、以下の内容を遵守いただきますようお願い申し上げます。

1.出展規定

出展資格

アニメ、ゲーム、コミック及びそれら関連産業に関わる企業・団体を対象とします。

出展条件

- ①2日間の出展を必須とします。
- ②開催期間中に CharaExpo2015 運営事務局（以下「事務局」という）が、出展社がブースを放置したと判断した場合、ブース撤去費もしくは保管・管理費用を請求させて頂いた上、次回以降の出展を承認しない場合があります。
- ③世界保健機構あるいはシンガポール政府による待避勧告や渡航延期勧告が発出されている地域からの出展申込については、会場全般の適切な管理運営を保持するため出展をお断りする場合があります。
- ④出展・販売は、自社ライセンスを保有する、もしくはライセンス許諾を受けたものに限ります。著作権者、製造社、流通関係者などの関係社とのトラブル等が発生した場合は、出展・販売を即時中止して頂きます。

出展物の確認

- ①出展社は出展申込みの際に、出展募集要項について承諾した上、出展内容・出展物を必ず申請してください。
- ②特定の政治目的ないし特定の宗教的目的に資するものは出展をお断りします。
- ③申込後、出展内容等変更が生じた際は事務局に届出をし、必ず承認を受けてください。事務局が承認した出展内容・出展物以外のものを展示・販売することはできません。
- ④出展物は、公序良俗、または条例や法令に抵触しないもので、原則として事務局が事前に承諾したものとします。

出展物の内容が上記の条例などに抵触すると事務局が判断する場合は、如何なる理由があろうとも、これを撤去して頂きます。出展内容に不健全な映像や、18歳未満禁止とされているものが含まれると事務局が判断した場合もこれに含まれます。

- ⑤申込までに詳細が決定できない場合、概要を記載し、詳細は事務局が定める期日までに確定、再度詳細を事務局にご提出ください。

⑥事務局は受理した申込内容に基づき、出展の可否を決定します。出展内容によっては出展申込をお断りすることがあります。

また、事務局が承認した出展内容・出展物以外のものを展示されていた場合は撤去する場合がございます。

さらに悪質と認められる場合には事務局は出展の中止を申し入れます。

その場合、出展料金ほか出展に要した費用は返却いたしません。

⑦出展マニュアルの違反により発生した如何なる人的、物的損害に対しても、当該出展社がその責を負うものとし、事務局で一切責任を負いかねますのでご了承ください。

販売規定について

⑧物販を行う際は、期日までに販売商品のリストを申請して頂きます。内容の規定については出展内容・出展物に準ずるものとしします。

ビザ取得について 事務局はビザ取得に関わる身元保証人になること等はできません。なお、必要な場合は出展および出展料の支払い証明の発行は致します。

2.会場規定

①事務局は後日配布する「出展マニュアル」に基づき本イベントの円滑な運営に努めます。

②出展物、装飾等については「出展マニュアル」および Singapore EXPO の利用規程、防災ガイドライン、現地の消防法に従ってください。

③出展物等の盗難、紛失、火災および小間内における人的災害の発生に対しては、当該出展社がその責を負うものとし、事務局では一切責任を負うことはいたしません。

④出展小間内でイベント等を実施する場合、ステージの観客用のスペース、グッズ購入/配布物等の待機列スペースも出展小間内に用意をしてください。

3.会場について

小間位置については CharaExpo 2015 実行委員会・事務局において決定させていただきます。

4.開催内容の変更

事務局はやむを得ない事情により出展案内に記載された開催規模・内容を変更することがあります。この変更を理由として出展申込を取り消し、契約を解除することはできません。またこれによって生じた損害は補償致しません。

5.開催の中止

天災その他の不可抗力によってやむを得ず本イベントの開催を中止する場合があります。CharaExpo 2015 実行委員会が会期前に中止を決定した場合に限り、出展料などの即納金をお返しする場合がございます。ただし、中止等によって生じた損害の補償は致しません。

6.出展申込・出展料金

申込方法

別紙の出展申込書、出展契約書に必要事項をご記入の上、期日までに FAX もしくは、PDF 形式ファイル添付でのメールまたは、郵送にてお申し込みください。

- ①出展に係る各規定を了解の上、お申し込みください。
- ②会社概要・事業概要をご提出頂く場合もございます。
- ③出展申込期間中に予定小間数を超えた場合、お申込を予定より早く、締め切らせて頂く場合があります。

出展料金の支払い

出展申込みの承認後、事務局より請求書を発行致します。請求書に記載された指定期日までに事務局指定の銀行口座へお振り込みください。事務局からの出展契約書の返送を持って正式な出展決定とさせていただきます。出展申込書・契約書提出後、やむを得ずキャンセルをする場合は事務局までご連絡ください。その場合は次項に則り、キャンセル料が発生する場合がございます。指定期日までに入金の確認がとれない場合は出展をお断りする事がございます。振り込み手数料はお申込者側でご負担をお願いします。領収書は銀行発行の振込領収書をもって、これに代えさせていただきます。

7.キャンセルについて

出展社からの申出によるキャンセルの場合

3月31(火)以降の出展取りやめ、小間数の減少については キャンセル料が発生します。
キャンセル料は出展取りやめ、小間減少申出の時期によって下記の通りとなります。

＜ブース出展／控室・ストックルーム＞※小間数の減少も対象となります

◎会期前日から起算して45日以上の場合：出展料の50%

◎会期前日から起算して45日未満の場合：出展料の100%

委員会・事務局からの申出によるキャンセルの場合

出展決定および出展料入金後、事務局の都合および世界保健機構あるいはシンガポール政府機関による退避勧告や渡航延期勧告が発出された場合には、当該地域からの申込者について出展をお断りすることがございます。この場合、出展料等の即納は全額お返し致します。ただし、出展に係るその他の費用を含め、出展の中止によって生じた損害は補償いたしませんのでご了承ください。

8.告知展開について

イベント告知について 事務局にて制作・運営する公式ウェブサイトにて御社ブース（出展タイトル）の告知を行います。

※別途スケジュールをお送りしますので、各期日までに告知内容のご提出をお願い致します。

※公式ウェブサイト以外でのイベント告知も検討してまいります。

【来場者全員配布ブックレット】会期中、来場者全員に配布するブックレットに御社出展内容の紹介の記事を掲載致します。

※〆切は現在調整中でございます。後日別途お知らせいたしますので、出展内容の確定・掲載素材のご準備はお知らせいたしました期日までをお願い致します。

C H A R A
E X P O 2015