

海外テレビ番組を活用した 貴社コンテンツの海外展開のご提案



株式会社 テイ・エス・エス・プロダクション

「Japan in Motion」 概要

Japan in Motionは、テレビ新広島・TSSプロダクションが製作し、外国の方々にもっとニッポンを好きになってもらうためにスタートしたジャパン紹介番組です。



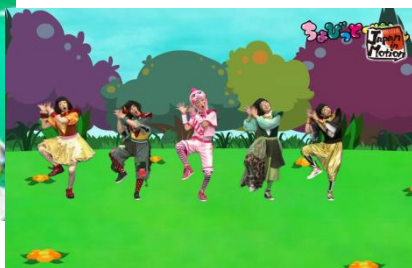
国	放送局	放送日時	視聴可能世帯数
フランス	NOLIFE (ケーブルテレビ)	毎週火曜日19:30~20:00 (再放送8回) ※7月~9月休止。	650万世帯
	TRUE VISIONS X-ZYTE ch (ケーブルテレビ)	毎週火曜日21:30~22:00 (再放送あり)	250万世帯
日本	TSSテレビ新広島	毎週金曜日 25:55~26:25	121万世帯
	UHB北海道文化放送	毎週火曜日 25:55~26:25	262万世帯
	SUT テレビ静岡	毎週金曜日 27:00~27:30	141万世帯
	KSS高知さんさんテレビ	毎週火曜日 25:55~26:25	35万世帯
	TNC テレビ西日本	毎週火曜日 26:55~27:25	213万世帯

※逆輸入番組としてテロップ差し替え・日本語ナレーションを収録して放送。



※小計 1672万世帯

海外進出をねらうアーティスト・アイドルの プロモーション



TEMPURA KIDZ



BAND-MAID



UMI☆KUUN



まなみのりさ



PASSPO☆



きゃりーぱみゅぱみゅ の事例

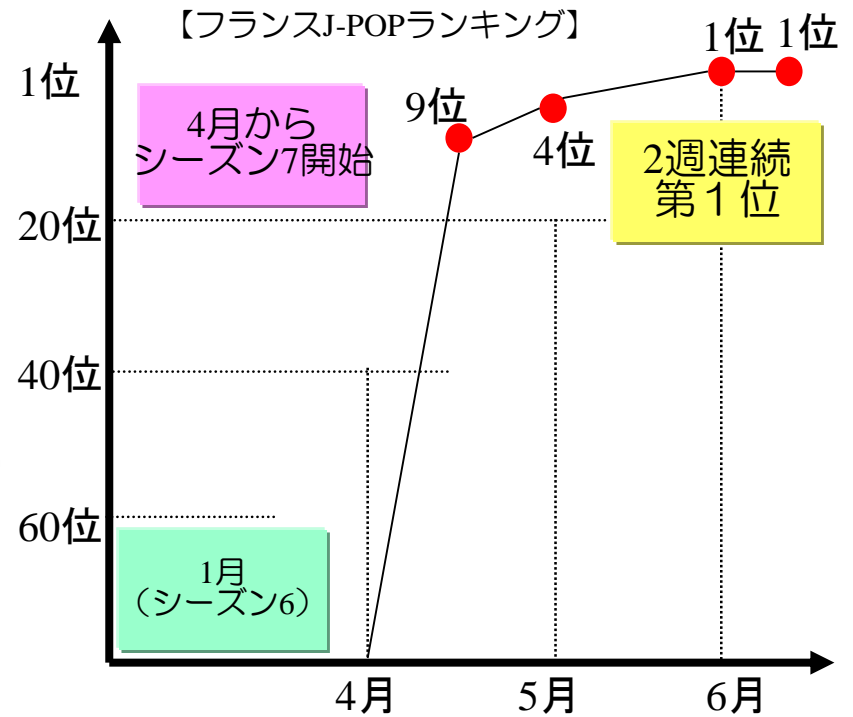
「変身！原宿ガール！」

(2012年1月～2012年6月)

"Kyari, la poupée fantaisie"



※番組視聴者層は、以前、7：3の割合で男性が多かったが、この企画をスタート後女性視聴者が増加し、現在は6：4となった。



きゃりーぱみゅぱみゅ、世界的ブレイクのきっかけに

安倍総理が「Japan in Motion」を紹介！

—安倍総理スピーチ一部抜粋—
「（前文省略）“きゃりー・ぱみゅぱみゅ”。
皆さんご存知でしょうか。
この人気歌手、この人の人気と、
岡山の桃太郎ジーンズの海外売上の倍増。
共に、フランスで放送された日本の番組が
きっかけでありました。
この、きゃりーぱみゅぱみゅも、
日本で有名になる前にフランスで
火が付いたわけであります。」
（2013年5月18日 ロイター）



「Japan in Motion」は、ただ番組を放送しているだけではなく、フランスでビジネス展開支援をしたり、観光誘客などを積極的に取り組んでいるため、国が掲げるCOOL JAPAN戦略の成功事例として、2013年安倍総理の成長戦略でのスピーチで当番組が紹介された。

アニメ・デジタルコンテンツの海外展開 プロモーション



海外観光客インバウンドプロモーション

北陸新幹線富山企画
(2016年2月放送)

秋田県仙北市事業
(2016年2月放送)

山陰企画
米子・境港・安来・松江
(2016年3月放送)

東京墨田区台東区プロモーション
(2016年2月放送)

HIS九州企画
(2015年)

佐賀市観光協会
(2015年)

山口県 瀬祭企画
(2013年9月放送)

沖縄観光コンベンションビューロー
(2013年7月放送)

Château de Kumamoto
Oita, le département des sources thermales

Sakaiminato, plus grande ville pour le crabe et le lili du Japon

Le rencontre de japonais les Shijō Ryūkyū

Chaque ville a ses traditions

商品プロモーション

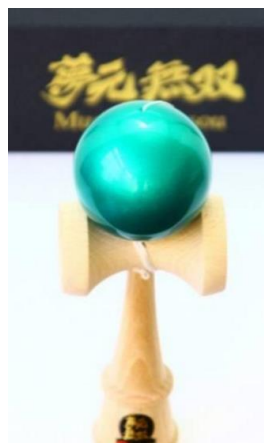
オタフクソース
お好み焼マーケティング



晃祐堂 化粧筆



さつまビーフ

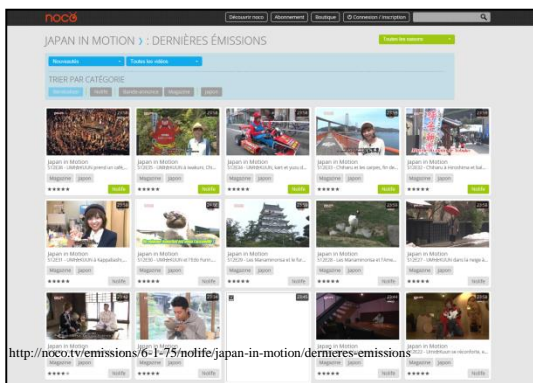


けん玉プロモーション

Wi-Fi

現地のSNSメディアを活用したプロモーションも可能です。

フランスでの番組放送終了後に
動画配信サービス「NOCO」で配信 ※フランス版のみ



平均視聴回数 1,000回
(2015年~2016年 40話)

Facebook (フランス語)



総いいね！数は47,666
(2016年6月2日現在)

プレゼント告知・WEB配信のお知らせ・ロケ風景・番組感想募集・出演者ブログのフランス語化など

Facebook [タイ語]



総いいね！数は4454
(2016年6月2日現在)

- タイ語版番組FacebookはタイTRUE VISIONSで同じく放送している「行きたがりーノ」とで展開
- 番組告知・イベント告知・プレゼント告知・出演者情報・取材の様態等を発信
- 2014年11月20日からスタート

今までに海外向けに制作した番組は400本以上！



フランス



タイ

向けにコンテンツ展開を考えられている方、

ぜひお気軽にご相談ください！



<お問い合わせ先> TSS 森
mori@tss-tv.co.jp