

# JAPAN EXP IN THAILAND 2017

ご案内

オフィシャルサイト  
<http://www.japanexpothailand.jp>

インターネット版展示会  
<http://japanexpo.com>

開催日

2017年9月1日(金)~3日(日)

開催時間

11:00~20:00

開催場所

サイアムパラゴン5階  
ロイヤルパラゴンホール

主催

JAPAN EXPO IN THAILAND2017実行委員会  
ジェイエデュケーション

後援(予定)

在タイ日本大使館  
日本貿易振興機構(JETRO)  
日本政府観光局(JNTO)  
国際交流基金

予想来場者数

100,000人(3日間のべ)  
日本に対する高い意識と購買力を持つタイ人が来場します。

JAPAN EXPO IN THAILAND実行委員会本部

Lighthouse Info Service Co.,Ltd. (jeducation)

2 Jasmine City Bldg. 27th Fl. Sukhumvit Rd. Bangkok 10110 Thailand

電話

+66-2-258-3983

メール

[info@japanexpothailand.org](mailto:info@japanexpothailand.org)

# イベントの目的とテーマ

急速な発展を遂げているタイは、旅行や食を筆頭に日本に対して高い関心を持っています。日本の企業が海外へ売り込む先として高い可能性を持つ国といえます。このタイで改めて日本の魅力を知ってもらう機会を設けることでタイの人々の期待に応えると共に、日本のモノへの更なる需要を創り出します。



## 目的：日タイ共生 & 地方創生 ～需要を創る！～

日本の文化、観光、食、モノ、技術、留学、就職をタイで大々的に発信、需要を改めて掘り起こすとともに日タイの友好関係の進展に寄与することを目的としています。

## テーマ：INSPIRING FUTURE

タイの若者たちが、日本をきっかけに自分たちの未来を切り開いてもらい、同時に我々日本人もさまざまな気づきを得られることを願っています。

### 過去開催時の協力企業・団体

#### 協賛



#### メディアパートナー



#### 応援

日本国副総理  
財務大臣兼金融担当大臣  
麻生太郎衆議院議員

#### 後援

在タイ日本国大使館  
日本貿易振興機構 (JETRO)  
日本政府観光局 (JNTO)  
国際交流金バンコク日本文化センター  
東京都  
北海道  
札幌市  
長崎市

# 来場者(当イベントの最も大きな特徴)

JAPAN EXPO IN THAILANDは、実行委員会本部の(株)ジェイエデュケーションが2001年よりタイで開催し続けている『日本留学フェア』並びに『日本留学&日系企業就職フェア』が前身です。15年続けている留学・就職フェアへの来場者数が数万人規模に達したため、留学・就職だけでなくさまざまな企業・団体にこの来場者にアプローチいただくためにJAPAN EXPO IN THAILANDは誕生しました。

## 日本に対する高い意識と購買力を持つタイ人が来場します。

日本留学・就職希望者など目的意識の高い層と購買力のある親の世代を含めた来場者層です。



### 3日間のべ来場者数

会場入り口の磁気ゲートの記録です。

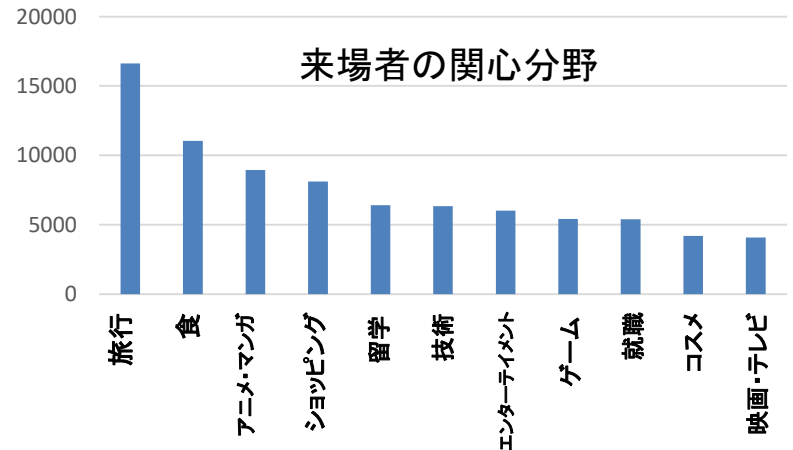
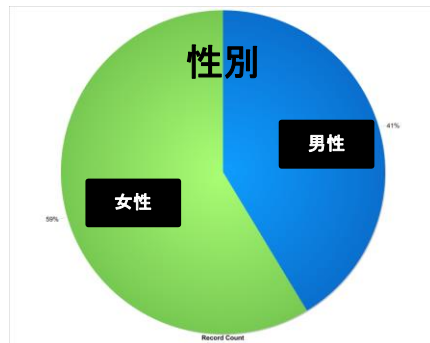
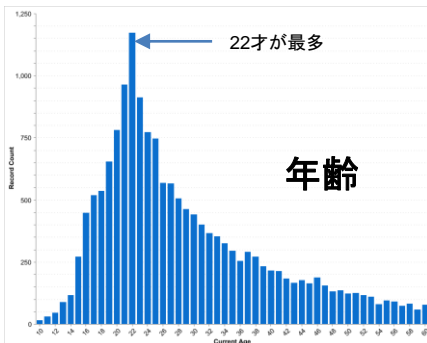
2016年 **92,000人**

2015年 **75,000人**

2014年 反政府デモにより中止

### 来場者属性

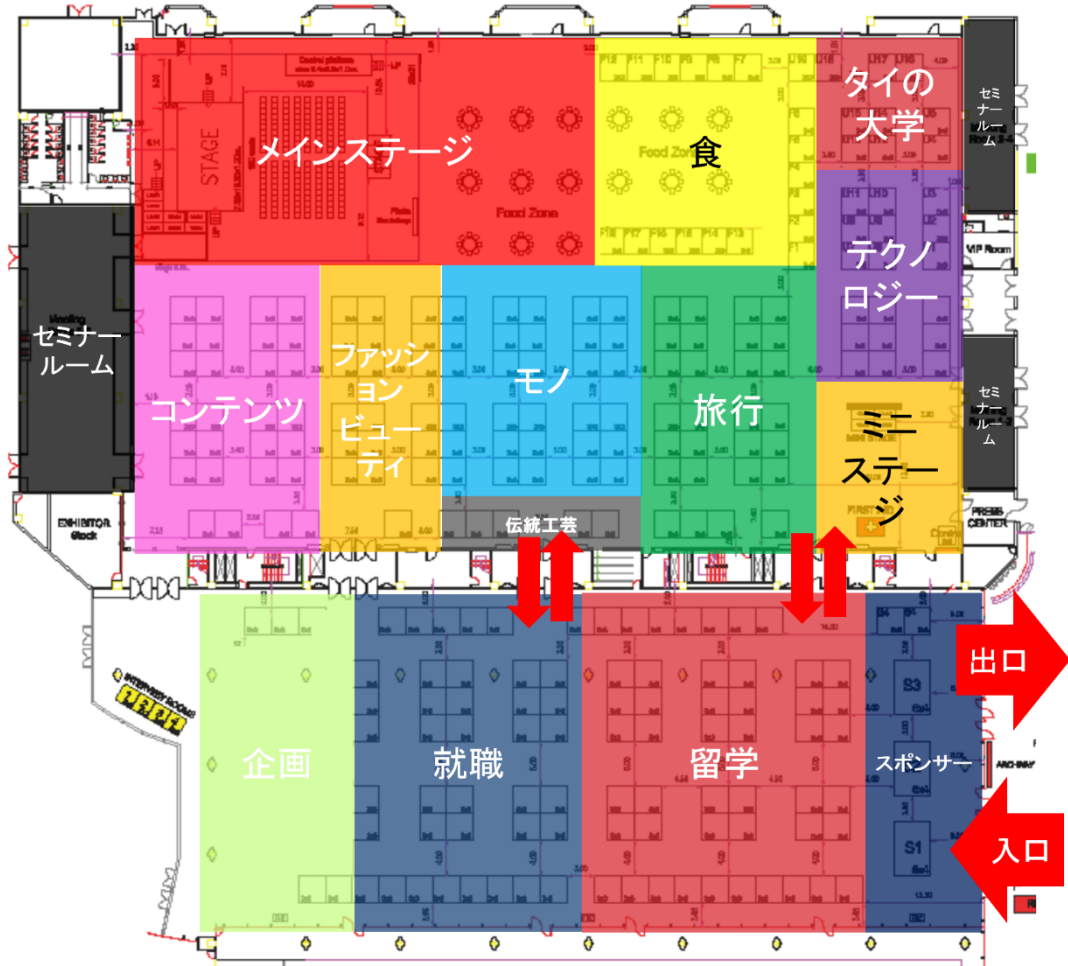
会場入り口で収集した約2万人のデータのうち、有効回答のあったデータをもとに作成しています。



# 開催会場 & フロアプラン

開催会場は、バンコクの交通の大動脈であるスカイトレイン(BTS)の2路線が乗り入れるターミナル駅に直結した巨大商業施設です。ショッピングセンター、映画館、レストラン、水族館などを含み、タイ国内最高の集客力を誇ります。同施設内の大型コンベンションホールが会場です。

## サイヤムパラゴン5階 ロイヤルパラゴンホール



## フロアプラン・ゾーン

会場は7200㎡の広さです。ここに①旅行 ②モノ ③ファッション&ビューティー ④コンテンツ ⑤食 ⑥テクノロジー ⑦留学 ⑧就職の業種別にゾーンが分かれています。その他、メインステージ、ミニステージ、セミナールーム、企画フロアが設置されています。

# 主催者(実行委員会)

主催者および実行委員会本部は、タイ現地法人Lighthouse Info Service Co.,Ltd.(jeducation)および日本法人(株)ジェイエデュケーションが実施しております。

## 日本留学支援でタイ国内最大の会社が主催者(代表)

タイ人に対して日本語教育、日本留学支援、日系企業等への人材紹介業務を行っています。日本に関心があり、購買力のあるタイ人へのアプローチを行っていることを活かし、協賛・出展企業のターゲットと合致した来場者を集めています。

### 主催者本部

会社名	Lighthouse Info Service Co.,Ltd. (jeducation) (タイ) (株式会社ジェイエデュケーション (日本))
代表	長谷川卓生・パンウィバ プアポンサコン
所在地	23th Fl. 2301 Liberty Square 287 Silom Rd. Bangkok
電話	02-267-7726
FAX	02-631-2040
設立	1999年3月15日
業務内容	<ul style="list-style-type: none"> <li>・日本留学フェア、JAPAN EXPO IN THAILANDの主催・運営</li> <li>・日本への留学に関する情報提供ならびに留学斡旋業務</li> <li>・日本語学校</li> <li>・人材紹介業(別会社法人)</li> </ul>
従業員数	31名



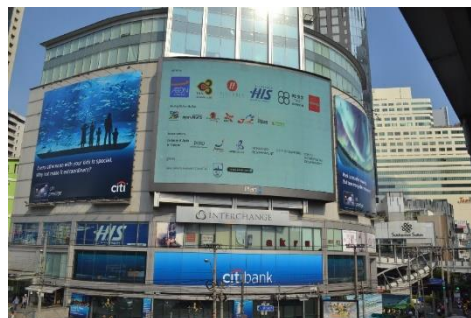
### 過去イベント開催実績

2002年より毎年2回「日本留学フェア」および「日本留学&日系企業就職フェア」を開催しております。同フェアへの来場者数が数万人に達し、大勢の日本に関心のあるタイ人を集めていることから、2014年より「JAPAN EXPO IN THAILAND」と称し、旅行や食、モノ、コンテンツなどさまざまな業界の方々に出展いただいています。(下記黄色部分がJAPAN EXPO IN THAILAND。その他は日本留学&就職フェア。)

開催イベント	後援	開催日	会場	来場者数
第二十九回日本留学フェア	在タイ日本大使館	2016年9月3日 - 4日	クイーンシリキットセンター	3,027人
<b>JAPAN EXPO IN THAILAND 2016</b>	在タイ日本大使館、国際交流基金、日本政府観光局、JETRO、東京都、北海道、札幌市、長崎市	2016年2月12日 - 14日	サイアムパラゴン	92,000人
第二十七回日本留学フェア	在タイ日本大使館、国際交流基金	2015年9月5日 - 6日	シェラトン・スクンビット	1,126人
<b>JAPAN EXPO IN THAILAND 2015</b>	在タイ日本大使館、国際交流基金、日本政府観光局、JETRO、東京都	2015年2月6日 - 8日	サイアムパラゴン	75,000人
第二十五回日本留学フェア	在タイ日本大使館、国際交流基金	2014年9月6日 - 7日	クイーンシリキットセンター	3,486人
第二十四回日本留学フェア	在タイ日本大使館、国際交流基金	2014年3月15日 - 16日	クイーンシリキットセンター	1990人
<b>JAPAN EXPO IN THAILAND 2014</b>	在タイ日本大使館、国際交流基金、日本政府観光局、JETRO	2014年1月25日 - 26日	サイアムパラゴン	反政府デモのため延期
第二十三回 日本留学&日系企業就職フェア	在タイ日本大使館	2013年8月24日 - 25日	クイーンシリキットセンター	4,960人
第二十二回 日本留学&日系企業就職フェア	在タイ日本大使館、バンコク日本人商工会議所、日本学生支援機構、国際交流基金	2013年1月19日 - 20日	サイアムパラゴン	7,565人
第二十一回 日本留学フェア	在タイ日本大使館	2012年8月25日 - 26日	クイーンシリキットセンター	3,642人
第二十回 日本留学&日系企業就職フェア	在タイ日本大使館、国際交流基金	2012年3月10日 - 11日	クイーンシリキットセンター	5,124人

# 協賛金パッケージ一覧

JAPAN EXPO IN THAILANDに協賛いただく企業様を下記のパッケージにて募集しています。タイ国内最大級の日本祭典に協賛いただくことで、認知度ならびにイメージの向上につながります。



	ゴールド スポンサー	シルバー スポンサー	ブロンズ スポンサー	サポーター
協賛金	2,000,000B	1,000,000B	500,000B	30,000B
開会式ご招待	✓	✓	✓	✓
ロゴ掲載 [ウェブ・ビルボード・入口、ステージ、当日の配布物等]	✓(特大)	✓(大)	✓(中)	✓(小)
ロゴ掲載 [駅構内・電車社内・会場メディア・新聞・ポスター・チラシ等]	✓(特大)	✓(大)		
会場内での出展スペース	✓ (6m x 4m)	✓ (3m x 3m)	✓ (3m x 3m)	
ウェブ、ソーシャルメディアによるPR・拡散	✓	✓	✓	
ステージ上MCによるスポンサー読み上げ	✓	✓		
メディア向け写真撮影	✓			
開場入口付近に1m x 1mの掲示物設置スペース	✓			
ステージ上LEDモニター上で30秒のPRビデオ放映	✓			

協賛いただく企業様への特典一覧です。

※写真は前回のものです。実際のデザインは異なります。

## ゴールドスポンサー

シルバースポンサーの内容に加えて  
右記内容をご提供します。



メディア向け撮影



入口付近展示物設置スペース



ステージモニター30秒CM放映



メディア露出

## シルバースポンサー

ブロンズスポンサーの内容に加えて  
右記内容をご提供します。



BTS社内広告



地下鉄駅構内



ポスター・チラシ



新聞



会場施設メディア



スポンサー読上げ

## ブロンズスポンサー

すべてのスポンサー・サポーターの  
内容に加えて右記内容をご提供しま  
す。



会場内スペース (3m x 3  
m)



SNS拡散

## すべてのスポンサー & サポーター

すべてのスポンサー・サポーターに  
右記内容をご提供します。



開会式来賓招待



デジタルサイネージ



会場入り口



ステージ



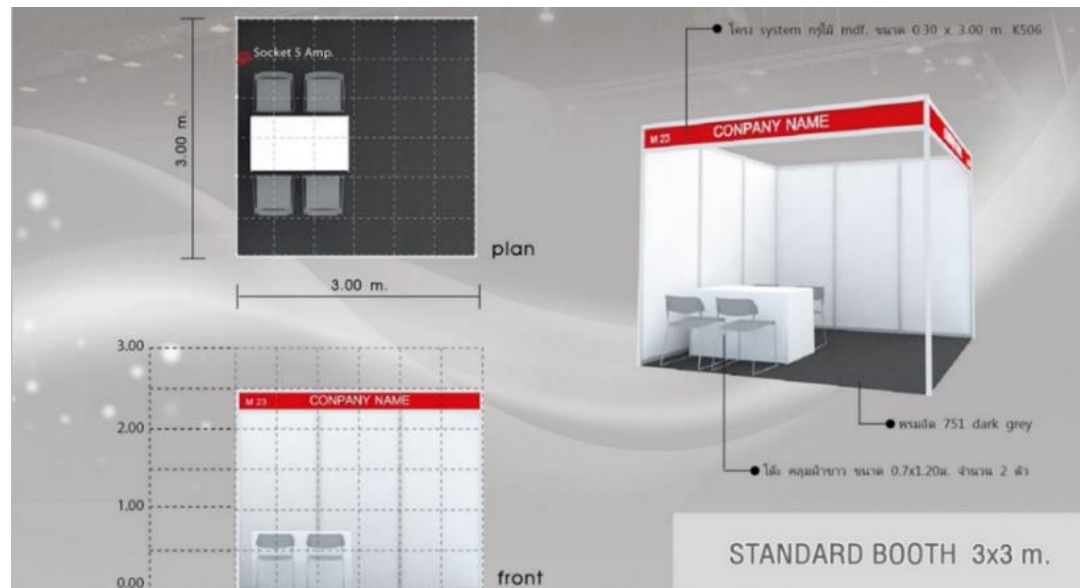
ディレクトリーボード



会場入り口配布チラ

下記カテゴリーを中心に、タイ人に自社商品・サービス・コンテンツを売り込みたいすべての企業様にご出展いただけます。  
ブースにて「周知」「市場調査」「販売」を目的としてご参加いただけます。

<b>コンテンツ</b> (28枠)	<b>トラベル</b> (28枠)	<b>ビューティー ファッション</b> (19枠)
<b>企業 (就職)</b> (38枠)	<b>学校 (日本留学)</b> (48枠)	<b>伝統工芸</b> (6枠)
<b>モノ</b> (30枠)	<b>食</b> (18枠)	<b>テクノロジー</b> (18枠)



ブース大: 幅3mx奥行3mx高さ2.5m  
 ブース小: 幅2mx奥行2mx高さ2m  
 備品 テーブルx1 | イスx4 | 電源(5Aまで) | ネームプレート | 照明(蛍光灯)  
 ※躯体なし(スペース、電源(5Aまで)、照明(蛍光灯)のみ)のお申込みも可能です。

出展お申込 ▶ <http://japanexpo-thailand.jp>

お申込み受付締切日	2017年6月30日迄
ブース大 出展料(幅3mx奥行3m)	85,600バーツ(VAT込)
ブース小 出展料(幅2mx奥行2m)	64,200バーツ(VAT込)

※メインステージでの告知をご希望の場合は、10,000バーツ/15分でご利用になれます。(会期中1回のみ。日時選択不可。)





大多数がすでに1度は日本へ旅行したことがあるタイ人日本語学習者。彼らに「独自の日本観光プラン」を作ってもらい、どのようなプランを作るかを検証します。それにより、タイ人市場の趣味趣向、情報源、渡日に至るまでの道のりを把握することができ、自地域のインバウンド誘致の方策作りの貴重な参考材料となります。

## 日本語学校のタイ人学生が自分で観光プランを作ったら・・・ タイ人の日本旅行の趣向を知る！

※企業向けにも対応可能です。

インバウンド誘致のための  
PR手段を再認識できます。

タイ人日本語学習者(4名)に日本旅行プランを作成してもらう。

もしもタイ人が自分で  
観光プランを作ったら？

パターン  
1



プランに含める内容

- ・誰と何人でいくか？ホテルはどこにするのか？
- ・どの観光スポットへ行くか？何をしたいか？
- ・食事、アクティビティはどうするか？・予算は？

作成したプランを発表してもらう。



プランを作成したタイ人それぞれがどのようなプランを作成したのか発表してもらう。質疑応答を通じて、ニーズを探る。

タイ人日本語学習者(4名)を日本に招聘、自地域を知ってもらった上で旅行プランを作成してもらう。

もしもタイ人が地域を見  
たうえで観光プランを作  
ったら？

パターン  
2



3泊4日程度の日程で、タイ人日本語学習者を日本に招聘し、自地域への理解を深めてもらう。タイ人の目線で「新たな魅力」の発見も期待する。

### この企画のメリット

- ✓ 一般的なタイ人がどのように日本旅行を計画しているかが把握できる。
- ✓ どのような観光スポットに興味を持っているか？(または予備知識が入っているか)を知ることができる。
- ✓ なぜそれらの観光スポットに関心を持っているのか？そこで何をしたいのか？を理解できる。
- ✓ 自地域を含めた旅行プランを作る場合、どのようにプランに盛り込むかを把握することができる。
- ✓ 自地域のどの観光スポットに興味を持っているか？なぜ興味を持ったのか？を知ることができる。

# 『自由行動時間過ごし方コンテスト』

出展者様へのオプション企画 ②

HISバンコクが「フリープラン(ホテルと航空券のみのプラン)」を販売しています。このプランは日本国内滞在中の行動はすべて「自由行動」となるパッケージです。リーズナブルで楽しめる旅程を一般のタイ人に考えてもらい、コンテストします。優秀な旅程はHISの広報媒体に名前と顔写真入りで公開されます。



## (バンコク)の「フリープラン」を利用して、 『自由行動時間をどう過ごすか?』コンテスト

お題『●●(地域)を含めた旅行プランにしてください!』

JAPAN EXPO IN THAILAND実行委員会が  
旅行プランを公募

1

HIS (バンコク)が選考

2

HIS (バンコク)が優秀なプランを商品化  
(または参考旅行プランとしてチラシに掲載。)

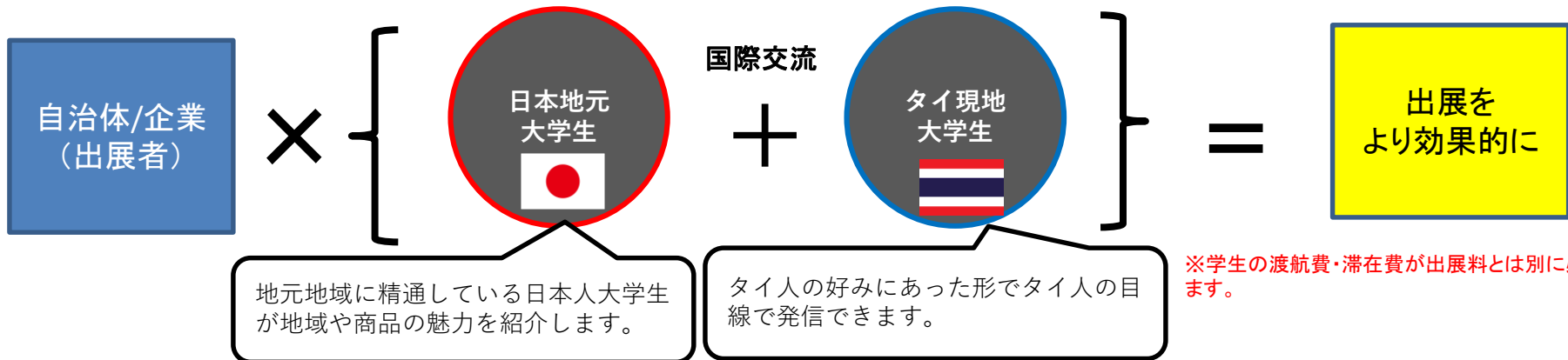
3

タイ人は、自分が作ったプランがHISの  
チラシに名前と写真付きで掲載される  
ので多数の応募が見込めます!

### この企画のメリット

- ✓ 多くのタイ人が各地域の旅行プランをがんばって作る。
- ✓ 優秀なプランはHISの広報媒体に掲載されるため、それを真似して旅行する人が出る。
- ✓ 採用に至らなかったプランもjapanexpo.comに掲載される。
- ✓ 自地域を含めた旅行プランをタイ人が作る場合、どのようにプランに盛り込むかを把握することができる。
- ✓ 自地域のどの観光スポットに興味を持っているか?なぜ興味を持ったのか?を知ることができる。

①日本の地元大学生 ②タイ現地のタイ人大学生とのコラボによる、「集まる」「伝わる」「広まる」出展PR活動のご提案です。



## この出展プランのメリット

### ☑ 集まる

日本人大学生がPRすることで、ブースに立ち止まる人を増やします。

### ☑ 伝わる

タイ人学生が考案したお客様目線のPRができることで、ブース訪問者の共感を得て魅力を伝えやすくなります。

### ☑ 広まる

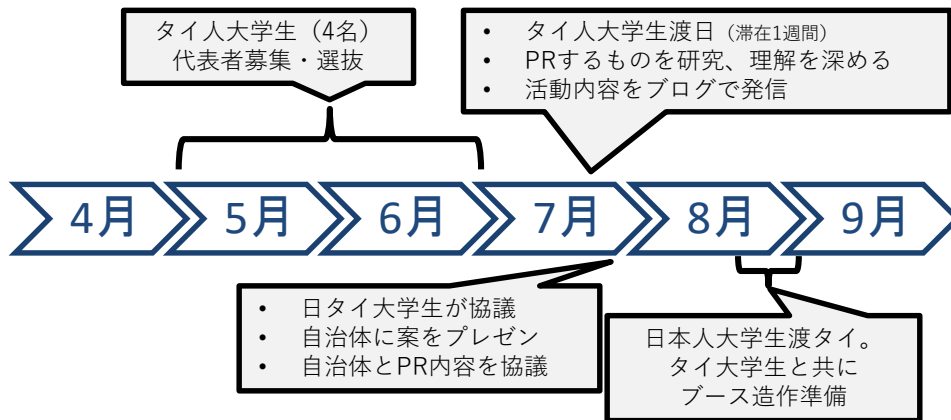
関わったすべての人たちがファンになり、SNSを通じて拡散されます。日本のメディアによる拡散も期待できます。

### ☑ 留学生・人材誘致

タイ人大学生がファンとなり、将来の留学や就職の候補先となります。

### ☑ CSRとして

大学生たちを支援する団体として良いイメージを残すことができます。



# 出演案内

タイでパフォーマンス披露をご希望の各種アーティストの方々にステージをお使いいただいております。1枠=15分(最長4枠(60分)まで)をお使いいただけます。(選考をさせていただきます。)

メインステージ、ミニステージそれぞれ15分(1コマ)~60分(4コマ)ずつまでお使いいただけます。(準備から次の演者へ引き継ぐまでの時間が含まれます。)

- 渡航費・宿泊費・謝礼は実行委員会からはお出ししておりません。
- 企業PRを含めないパフォーマンスはステージの時間を無償でお使いいただけます。
- 1つのパフォーマンスにつき、最大で4コマ(60分)までです。(ご要望に沿えない場合もありますのでご了承ください。)

## 出演お申込



<http://japanexpothailand.jp>

出演申込受付期間:2016年11月1日~2017年6月30日



メインステージ  
幅12m x 奥行7.2m x 高さ2m

ミニステージ  
幅4.8m x 奥行2.4m



### 2017/9/1(金)

11:00-12:00	オープニングセレモニー
12:00-13:00	4枠
13:00-14:00	4枠
14:00-15:00	4枠
15:00-16:00	Jchallenge
16:00-17:00	Jchallenge
17:00-18:00	Jchallenge
18:00-19:00	4枠
19:00-20:00	4枠

### 2017/9/2(土)

11:00-12:00	4枠
12:00-13:00	4枠
13:00-14:00	4枠
14:00-15:00	4枠
15:00-16:00	4枠
16:00-17:00	4枠
17:00-18:00	4枠
18:00-19:00	4枠
19:00-20:00	4枠

### 2017/9/3(日)

11:00-12:00	4枠
12:00-13:00	4枠
13:00-14:00	4枠
14:00-15:00	4枠
15:00-16:00	4枠
16:00-17:00	4枠
17:00-18:00	U-Booth prize
18:00-19:00	4枠
19:00-20:00	4枠

1枠=15分

JAPAN EXPO IN THAILAND × JAPANEXPO.COM × 東急デパート

JAPAN EXPO IN THAILANDの3日間は、非常に多くのタイ人に直接アプローチすることができる機会です。この機会をより効果の高いものにするために、「JAPAN EXPO.COM」にオンライン出展(無料)を開設、気軽に無料でテストマーケティング、PRできるプラットフォームを提供します。更に、バンコク市内の東急デパートの特設会場「JAPAN SCRAMBLE」にて、特設スペースを設け、気軽にテスト販売を実現します。

**JAPAN EXPO.COM**



ウェブで365日継続して発信

**JAPAN EXPO.COM**

- ✓ 気軽に出展できるインターネット展示会
- ✓ BtoB、BtoCの両方にアプローチ
- ✓ 簡単にテストマーケティング
- ✓ 認知度向上
- ✓ タイ語表記

**有料オプションサービス**

- ☑ タイ語への翻訳
- ☑ 簡易アンケート調査
- ☑ 現地語での問合わせ対応仲介



**JAPAN EXPO IN THAILAND**

10万人の日本好きと出会える

連携により、需要を着実に高めます。



デパートの売り場でテスト販売

**東急デパート(バンコク)の特設スペース**

- ✓ 気軽に一定期間持てる販売スペース(有料)
- ✓ 直接タイ人の反応を確認できる
- ✓ テストマーケティング
- ✓ 認知度向上
- ✓ 販売員付き